

CIRCULAR INFORMATIVA

PERMÍS PARENTAL

1. Criteris del Tribunal Suprem sobre el gaudi i efectes del permís parental (STS 26 de gener de 2026).

Els informem sobre la recent Sentència del Tribunal Suprem de 26 de gener de 2026 (Rec. 205/24), la qual fixa criteris interpretatius fonamentals respecte al permís parental de vuit setmanes. Atesa la rellevància d' aquesta resolució per a la gestió de les seves plantilles, resumim a continuació els dos punts clau dictaminats per l' Alt Tribunal:

1.1 Forma de gaudi: Necessàriament per setmanes completes.

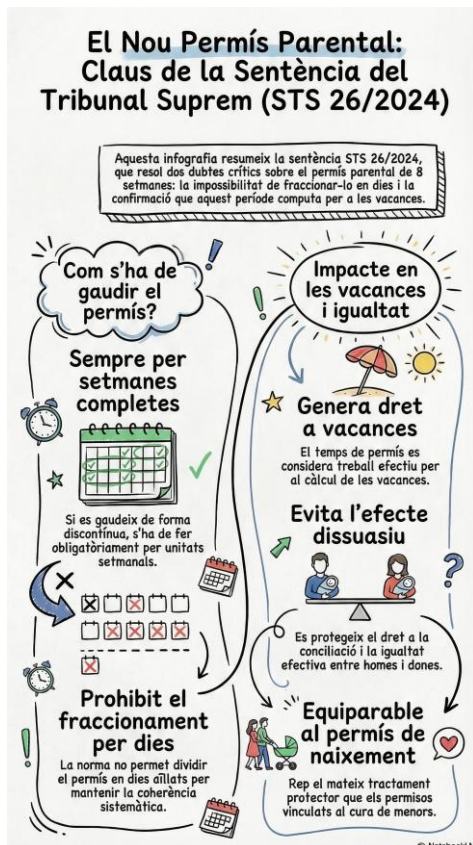
El Tribunal Suprem aclareix que, quan el permís parental es gaudeixi de forma discontinua, aquest s'ha d'articular obligatòriament per unitats setmanals completes. La sentència es basa en la literalitat de la norma i la seva coherència amb altres permisos de cura, per la qual cosa no és possible el seu fraccionament en dies aïllats.

1.2 Meritació de vacances: Es computa com a treball efectiu.

Tot i que el permís parental constitueix formalment una causa de suspensió del contracte, el Tribunal Suprem estableix que el temps de gaudi sí que genera dret a vacances.

Aquesta interpretació, alineada amb la normativa europea de conciliació i igualtat, conclou que:

- Excloure la meritació de vacances suposaria un efecte dissuasiu per a l' exercici d' aquest dret de conciliació.
- Aquest període ha de rebre un tractament equiparable al permís per naixement i cura del menor.
- En conseqüència, el temps de permís parental s' ha de considerar temps de treball efectiu a l' efecte de determinar la durada de les vacances anuals.



Els recomanem revisar els seus protocols interns de gestió d'absències per a assegurar que la sol·licitud d'aquest permís s'ajusti al format setmanal i que el càlcul de les vacances dels seus empleats no es vegi reduïdes per l'exercici d'aquest dret.

Quedem a la seva disposició per a qualsevol aclariment i ampliació del contingut d'aquesta circular. Així mateix, estem en disposició d'assessorar en la implementació de les diferents mesures, i per a la confecció dels instruments previstos

Cordialment,
Departament Laboral

NEXIA LAUDIS, SLP

Barcelona, 9 de març de 2026

El contingut d'aquesta circular és merament informatiu i no constitueix un assessorament suficient per a la presa de decisions sobre les matèries tractades.